



空心轴 IP-65 0.1kW~2.2kW

防水 减速机 带制动器减速机

机种・型号 标准机种构成表

F 系列
FS 型号

电机部分	相数	三相	
	容量	0.1kW~2.2kW	
	电源	220V/50Hz (200V/50Hz)	380V/50Hz
	绝缘等级	B种	
	起动方式	直接起动	
	保护冷却方式	全闭外扇型 (0.1kW为全闭)	
	极数	4	
	额定	连续	
减速部分	减速方式	双曲线齿轮、螺旋齿轮	
	润滑方式	润滑脂润滑 (免维护)	
	输出轴	新JIS键 (JIS B 1301-1976普通级)	
	输出轴材料	SUS420J2 (室外电机为S43C)	
	箱身材料	铝压铸 (轴径55为铸铁)	
周围条件	周围温度	-10℃~40℃	
	周围湿度	100%以下 (不结露)	
	高度	1,000m以下	
	环境	应无腐蚀性气体、易爆性气体及蒸汽等。 不能在水中及产生高水压处使用。	
	安装场所	室内外	
涂漆	涂漆方式	阴离子涂漆 丙烯酸类涂料	
	涂漆颜色	灰色 (色值: 9B6/0.5)	
安装方向		水平、垂直、倾斜等, 对安装角度无任何限制	

机种·型号 F系列 FS型号(空心轴)

0.1kW~0.75kW CCC认证产品对象品

H2系列 0.1kW~0.75kW的减速机、带制动器减速机通过以下的符号加以区分，因此在订购或核对时请您以此符号为准。相对应的ccc认证产品的型号和日本国内的型号不同。订货时，请一定写明相对应的ccc认证产品的型号和电压。

型号	轴径	轴配置	减速比	规格	相数	电机部分	容量	电压频率	接线盒	电机辅助符号	规格符号
FS	30	N	80	-	C	T	WM	020	N	E	
FS	55	N	450	-	C	T	WB	075	W	E	X AA
①	②	③	④	⑤	⑥	⑦	⑧	⑨	⑩	⑪	⑫

①型号	FS : 空心轴 (没有实心轴型号)
②轴径及输出轴径	输出轴径
③轴配置	N : FS系列均用N表示。
④减速比 (减速比表示均采用3位数表示。)	005 : 1/5 ~ 15X : 1/1500 (10→010、1500→15X)
⑤规格	C : CCC取得认证产品 (电机1.5kW以上的不在CCC规格对象范围内)
⑥相数 仅限三相 (无单相)	T : 三相
⑦电机部分	WM : 带防水电机
	WB : 带防水制动器电机
⑧容量	010 : 三相0.1kW
	020 : 三相0.2kW
	040 : 三相0.4kW
	075 : 三相0.75kW
⑨电压/频率	相数符号为T (三相)的情况下, N表示200V的电压, W表示380V的电压。所以, 您要订购220V/50Hz的电压时 (注1), 就用罗马字母“N”表示。如需订购380V/50Hz的电压时, 就用罗马字母“W”表示。
⑩接线盒	E : 防水专用接线盒 (标准规格)
⑪辅助符号	空栏: 日本的标准规格 另外, 没有特殊要求
	X : 220V/50Hz及电机部分 特殊追加识别符号 (注1)
⑫规格符号	●整流器内置接线规格 详细信息请参照 (P.M27) 中的规格符号一览表。
	●整接线盒位置指示符号 详细信息请参照 (P.M33) 中的规格符号一览表。

1.5kW~2.2kW 1.5kW以上不在CCC规格对象范围内。

F系列 1.5kW~2.2kW的减速机、带制动器减速机通过以下的符号加以区分，因此在订购或核对时请您以此符号为准。请一定写明相对应的ccc认证产品的型号和电压。

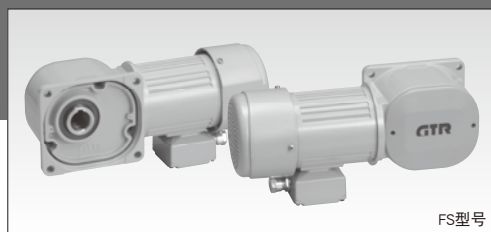
型 号	轴径	减速比	容量	任选	接线盒	辅助符号	规格符号
F S W	- 55	- 240	- 150		E		
F S W	- 55	- 60	- 220	W	E	X	T9HZ
①	②	③	④	⑤	⑥	⑦	⑧

①系列名称	F : F系列
②安装·型号区分	S : 空心轴 (没有实心轴型号)
③电机部分	W : 带防水电机 (没有带制动器的)
④轴径及输出轴径	输出轴径 (内径)
⑤减速比	5 : 1/5 ~ 240 : 1/240
⑥电机名称及容量	150 : 三相1.5kW
	220 : 三相2.2kW
⑦任选	相数符号为T (三相)的情况下, N表示200V的电压, W表示380V的电压。所以, 您要订购220V/50Hz的电压时 (注1), 就用罗马字母“N”表示。如需订购380V/50Hz的电压时, 就用罗马字母“W”表示。
⑧接线盒	E : 防水专用接线盒 (标准规格)
⑨辅助符号	空栏: 日本的标准规格 另外, 没有特殊要求
	X : 220V/50Hz及电机部分 特殊追加识别符号 (注1)
⑩规格符号	接线盒位置指示符号 注: 规格符号未标记于铭牌的产品型号名中。 标记于铭牌上的补充号码栏中。 详细信息请参照 (P.M33) 的规格符号一览表。

(注) 1. 辅助符号“X”属于特殊产品的符号

因为中国的标准电压中220V/50Hz在日本属于特殊电压, 型号的末尾要加“X”, 而380V/50Hz在日本不属于特殊电压, 所以不需要加“X”。另外, 电压以外的特殊要求时, 型号的末尾也请加上“X”。日本的标准电压(200V/50Hz, 200V/60Hz, 220V/60Hz)时, 不需要加“X”。

标准机种构成表



FS型号(空心轴)机种构成表

型号	4P电机容量	轴径	减 速 比									
防水减速机 FSW	三相0.1kW	25	1/10	1/12.5	1/15	1/20	1/25	1/30	1/40	1/50	1/60	
			1/80	1/100	1/120	1/160	1/200	1/240				
		30	1/300	1/375	1/450							
			35	1/600	1/750	1/900	1/1200	1/1500				
		三相0.2kW		30	1/5	1/7.5	1/10	1/12.5	1/15	1/20	1/25	1/30
			1/50		1/60	1/80	1/100	1/120	1/160	1/200	1/240	
	35		1/300	1/375	1/450							
			45	1/600	1/750	1/900	1/1200	1/1500				
	三相0.4kW			35	1/5	1/7.5	1/10	1/12.5	1/15	1/20	1/25	1/30
			1/50		1/60	1/80	1/100	1/120	1/160	1/200	1/240	
		45	1/300	1/375	1/450							
			55	1/600	1/750	1/900	1/1200	1/1500				
三相0.75kW		45		1/5	1/7.5	1/10	1/12.5	1/15	1/20	1/25	1/30	1/40
			1/50	1/60	1/80	1/100	1/120	1/160	1/200	1/240		
	55	1/300	1/375	1/450								
	防水减速机 FSW	三相1.5kW	55	1/5	1/7.5	1/10	1/12.5	1/15	1/20	1/25	1/30	1/40
				1/50	1/60	1/80	1/100	1/120	1/160	1/200	1/240	
三相2.2kW		55	1/5	1/7.5	1/10	1/12.5	1/15	1/20	1/25	1/30	1/40	
			1/50	1/60	1/80	1/100	1/120					

(注) 1. 机的安装部分 JEM1401-1991 若是一般用的法兰形低压三相、感应电机的尺寸可以安装。
 2. □为转矩限制机种。请特别注意性能表的容许转矩的容许数值。