



直交轴 IP-65 0.1kW~2.2kW

# 防水 减速机 带制动器减速机

## 机种・型号 标准机种构成表

# H2

系列


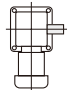
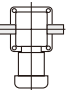
电机部分	相数	三相	
	容量	0.1kW~2.2kW	
	电源	220V/50Hz (200V/50Hz)	380V/50Hz
	绝缘等级	B种	
	起动方式	直接起动	
	保护冷却方式	全闭外扇型 (0.1kW为全闭)	
	极数	4	
	额定	连续	
减速部分	减速方式	双曲线齿轮、螺旋齿轮	
	润滑方式	润滑脂润滑 (免维护)	
	输出轴	新JIS键 (JIS B 1301-1976普通级)	
	输出轴材料	SUS420J2 (室外电机为S43C)	
	箱身材料	铝压铸 (轴径50为铸铁, 1.5kW、轴径40为铝压铸)	
周围条件	周围温度	-10℃~40℃	
	周围湿度	100%以下 (不结露)	
	高度	1,000m以下	
	环境	应无腐蚀性气体、易爆性气体及蒸汽等。 不能在水中及产生高水压处使用。	
	安装场所	室内外	
涂漆	涂漆方式	阴离子涂漆 丙烯酸类涂料	
	涂漆颜色	灰色 (色值: 9B6/0.5)	
安装方向	水平、垂直、倾斜等, 对安装角度无任何限制		

# 机种·型号 H2系列(直交轴)

## 0.1kW~0.75kW CCC认证产品对象品

H2系列 0.1kW~0.75kW的防水减速机、带防水制动器减速机通过以下的符号加以区分，因此在订购或核对时请您以此符号为准。相对应的ccc认证产品的型号和日本国内的型号不同。订货时，请一定写明相对应的ccc认证产品的型号和电压

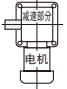
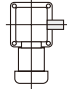
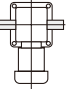
型号	轴径	轴配置	减速比	规格	相数	电机部分	容量	电压频率	接线盒	电机辅助符号	规格符号
H2L	32	R	240	-	C	T	WM	040	N	E	
H2F	22	T	30	-	C	T	WB	020	W	E	X T9HZ
①	②	③	④	⑤	⑥	⑦	⑧	⑨	⑩	⑪	⑫

①型号	H2L: 直交轴 底脚安装 H2F: 直交轴 法兰型										
②轴径及输出轴径	输出轴径										
③轴配置	L: 从输入轴一侧看,输出轴是向左伸出。 			R: 从输入轴一侧看,输出轴是向右伸出。 			T: 从输入轴一侧看,输出轴是向左右伸出。 				
④减速比 (减速比表示均采用3位数表示。)	005: 1/5 ~ 15X: 1/1500 (10→010、1500→15X)										
⑤规格	C: CCC取得认证产品(电机1.5kW以上的不在CCC规格对象范围内)										
⑥相数 仅限三相(无单相)	T: 三相										
⑦电机部分	WM: 带防水电机 WB: 带防水制动器电机										
⑧容量	010: 三相0.1kW 020: 三相0.2kW 040: 三相0.4kW 075: 三相0.75kW										
⑨电压/频率	相数符号为T(三相)的情况下, N表示200V的电压, W表示380V的电压。所以, 您要订购220V/50Hz的电压时(注1), 就用罗马字母“N”表示。如需订购380V/50Hz的电压时, 就用罗马字母“W”表示。										
⑩接线盒	E: 防水专用接线盒(标准规格)										
⑪辅助符号	空栏: 日本的标准规格 另外, 没有特殊要求 X: 220V/150Hz及电机部分 特殊规格追加识别符号(注1)										
⑫规格符号	●整流器内置接线规格 详细信息请参照〈P.M27〉的规格符号一览表。 ●接线盒位置指示符号 详细信息请参照〈P.M31〉的规格符号一览表。										

## 1.5kW~2.2kW 1.5kW以上不在CCC规格对象范围内。

H2系列 1.5kW~2.2kW的防水减速机、带防水制动器减速机通过以下的符号加以区分，因此在订购或核对时请您以此符号为准。请一定写明相对应的ccc认证产品的型号和电压

型号	轴径	轴	减速比	容量	任选	接线盒	辅助符号	规格符号		
H2 L W	40	L	60	150		E				
H2 L W	50	T	120	220	W	E	X	T9HZ		
①	②	③	④	⑤	⑥	⑦	⑧	⑨	⑩	⑪

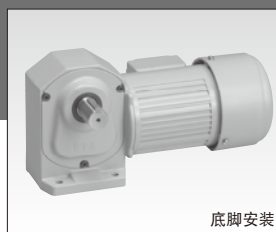
①系列名称	H2: H2系列(直交轴)										
②安装·型号区分	L: 底脚安装										
③电机部分	W: 带防水电机(没有带制动器的)										
④轴径及输出轴径	输出轴径(内径)										
⑤轴配置	L: 从输入轴一侧看,输出轴是向左伸出。 			R: 从输入轴一侧看,输出轴是向右伸出。 			T: 从输入轴一侧看,输出轴是向左右伸出。 				
⑥减速比	5: 1/5 ~ 240: 1/240										
⑦电机名称及容量	150: 三相1.5kW 220: 三相2.2kW										
⑧任选 1.5kW~2.2kW, 全部都带接线盒且无末尾的符号。关于整流器内置, 请参照P.M27。	相数符号为T(三相)的情况下, N表示200V的电压, W表示380V的电压。所以, 您要订购220V/50Hz的电压时(注1), 就用罗马字母“N”表示。如需订购380V/50Hz的电压时, 就用罗马字母“W”表示。										
⑨接线盒	E: 防水专用接线盒(标准规格)										
⑩辅助符号	空栏: 日本的标准规格 另外, 没有特殊要求 X: 220V/150Hz及电机部分 特殊规格追加识别符号(注1)										
⑪规格符号 注: 规格符号未标记于铭牌的产品型号名中。标记于铭牌上的补充号码栏中。	接线盒位置指示符号 详细信息请参照〈P.M31〉的规格符号一览表。										

(注) 1. “X”属于特殊产品的记号

因为中国的标准电压 在日本属于特殊电压, 型号的末尾要加“X”。

另外, 电压以外的特殊要求时, 型号的末尾也请加上“X”。日本的标准电压(200V/50Hz, 200V/60Hz, 220V/60Hz)时, 不需要加“X”。

# 标准机种构成表



底脚安装



法兰型 (仅限轴径: 22)

型号	4P电机容量	轴径	输出轴位置	减速比								
防水减速机	三相0.1kW	22 注1)	L	1/5	1/10	1/15	1/20	1/25	1/30	1/40	1/50	
			R	1/60	1/80	1/100	1/120	1/160	1/200	1/240		
		T										
		28	L	1/300	1/375	1/450						
		R										
		T										
	32	L	1/600	1/750	1/900	1/1200	1/1500					
	R											
	T											
	带防水制动器减速机	三相0.2kW	22 注1)	L	1/5	1/10	1/15	1/20	1/25	1/30	1/40	1/50
				R	1/60							
			T									
28			L	1/80	1/100	1/120	1/160	1/200	1/240			
R												
T												
32		L	1/300	1/375	1/450							
R												
T												
40		L	1/600	1/750	1/900	1/1200	1/1500					
R												
T												
防水减速机	三相0.4kW	28	L	1/5	1/10	1/15	1/20	1/25	1/30	1/40	1/50	
			R	1/60								
		T										
		32	L	1/80	1/100	1/120	1/160	1/200	1/240			
		R										
		T										
	40	L	1/300	1/375	1/450							
	R											
	T											
	50	L	1/600	1/750	1/900	1/1200	1/1500					
	R											
	T											
防水减速机	三相0.75kW	32	L	1/5	1/10	1/15	1/20	1/25	1/30	1/40	1/50	
			R	1/60								
		T										
		40	L	1/80	1/100	1/120	1/160	1/200	1/240			
		R										
		T										
	50	L	1/300	1/375	1/450							
	R											
	T											
	三相1.5kW	40	L	1/5	1/10	1/15	1/20	1/25	1/30	1/40	1/50	
			R	1/60								
		T										
50		L	1/80	1/100	1/120	1/160	1/200	1/240				
R												
T												
三相2.2kW	50	L	1/5	1/10	1/15	1/20	1/25	1/30	1/40	1/50		
		R	1/60	1/80	1/100	1/120						
	T											

(注) 1. 只有轴径22有法兰型 (H2F)。  
 2. 1.5kW、2.2kW, 没有带制动器式。  
 3.    为转矩力限制机种。请特别注意性能表的容许转矩力的容许数值。