



平行轴 0.1kW~2.2kW

减速机 带制动器减速机

机种 · 型号 标准机种构成表

G3
系列

■标准型号 G3系列

| | | |
|------|-----------------------|--------------------------------------|
| 电机部分 | 相数 | 三相 |
| | 容量 | 0.1kW~2.2kW |
| | 电源 | 220V/50Hz (200V/50Hz) 380V/50Hz |
| | 绝缘等级 | B种 |
| | 起动方式 | 直接起动 |
| | 保护冷却方式 | 全闭外扇型 (0.1kW的不带制动器为全闭) |
| | 极数 | 4 |
| | 额定 | 连续 |
| 减速部分 | 减速方式 | 螺旋齿轮 |
| | 润滑方式 | 润滑脂润滑 (免维护) |
| | 输出轴 | 新JIS键 (JIS B 1301-1976普通级) |
| | 输出轴材料 | S43C |
| | 箱身材料 | 铝压铸 (轴径50为铸铁) |
| 周围条件 | 周围温度 | -10℃~40℃ |
| | 周围湿度 | 85%以下 (不结露) |
| | 高度 | 1,000m以下 |
| | 环境 | 应无腐蚀性气体、易爆性气体及蒸汽等。 应为无灰尘、通风良好的场所。 |
| | 安装场所 | 室内 |
| 涂漆 | 涂漆方式 | 阴离子涂漆 丙烯酸类涂料 |
| | 涂漆颜色 | 灰色 (色值: 9B6/0.5) |
| 安装方向 | 水平、垂直、倾斜等, 对安装角度无任何限制 | |

机种·型号 G3系列(平行轴)

0.1kW~0.75kW CCC认证产品对象品

G3系列 0.1kW~0.75kW的减速机、带制动器减速机通过以下的符号加以区分，因此在订购或核对时请您以此符号为准。相对应的ccc认证产品的型号和日本国内的型号不同。订货时，请一定写明相对应的ccc认证产品的型号和电压。

| 型号 | 轴径 | 轴配置 | 减速比 | 规格 | 相数 | 电机部分 | 容量 | 电压频率 | 接线盒 | 电机辅助符号 | 规格符号 |
|-----|----|-----|-----|----|----|------|----|------|-----|--------|------|
| G3L | 18 | N | 015 | - | C | T | M | 010 | N | A | |
| G3F | 40 | N | 12X | - | C | T | B | 020 | W | Z | X |
| ① | ② | ③ | ④ | | ⑤ | ⑥ | ⑦ | ⑧ | ⑨ | ⑩ | ⑪ |

| | |
|--------------------------|--|
| ①型号 | G3L：平行轴 底脚安装 G3F：平行轴 法兰型 G3K：平行轴 小法兰型（轴径：18~32） |
| ②轴径及输出轴径 | 输出轴径 |
| ③轴配置 | N：G3系列均用N表示。 |
| ④减速比 (减速比表示均采用3位数表示。) | 005：1/5 ~ 12X：1/1200 (10→010、1200→12X) |
| ⑤规格 | C：ccc取得认证产品（电机1.5kW以上的不在ccc规格对象范围内） |
| ⑥相数 仅限三相（无单相） | T：三相 M：带电机 B：带制动器电机 J：带制动器电机 带制动器手动开放装置 |
| ⑦电机部分 | 010：三相0.1kW 020：三相0.2kW 040：三相0.4kW 075：三相0.75kW |
| ⑧容量 | 相数符号为T（三相）的情况下，N表示200V的电压，W表示380V的电压。所以，您要订购220V/50Hz的电压时（注2），就用罗马字母“N”表示。如需订购380V/50Hz的电压时，就用罗马字母“W”表示。 |
| ⑨电压/频率 | A：A型号接线盒 0.1kW~0.4kW专用 Z：Z型号接线盒（整流器内置型）0.1kW~0.4kW带制动器专用 S：S型号接线盒 0.75kW专用 N：无接线盒（接线外露）（注1） |
| ⑩接线盒 | 空栏：日本的标准规格 另外，没有特殊要求 X：220V/50Hz及电机部分 特殊规格追加识别符号（注2） |
| ⑪辅助符号 | 接线盒位置指示符号 |
| ⑫规格符号 | |

1.5kW~2.2kW 1.5kW以上不在CCC规格对象范围内。

G3系列 1.5kW~2.2kW的减速机、带制动器减速机通过以下的符号加以区分，因此在订购或核对时请您以此符号为准。请一定写明相对应的ccc认证产品的型号和电压。

| 型 号 | 轴径 | 减速比 | 容量 | 任选 | 辅助符号 | 规格符号 |
|--------|----|-----|----|-----|------|---------|
| G3 L M | - | 32 | - | 25 | - | 150 |
| G3 F B | - | 50 | - | 100 | - | 220 W X |
| ① | ② | ③ | ④ | ⑤ | ⑥ | ⑦ |

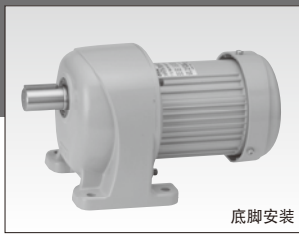
| | |
|----------|--|
| ①系列名称 | G3：G3系列（平行轴） L：底脚安装 F：法兰型 K：小法兰型（轴径：32） M：带电机 B：带制动器电机 J：带制动器手动开放装置（任选品） |
| ②安装·型号区分 | 输出轴径 |
| ③电机部分 | 5：1/5 ~ 200：1/200 |
| ④轴径及输出轴径 | 150：三相1.5kW 220：三相2.2kW |
| ⑤减速比 | 相数符号为T（三相）的情况下，N表示200V的电压，W表示380V的电压。所以，您要订购220V/50Hz的电压时（注2），就用罗马字母“N”表示。如需订购380V/50Hz的电压时，就用罗马字母“W”表示。 |
| ⑥电机名称及容量 | 空栏：日本的标准规格 另外，没有特殊要求 X：220V/50Hz及电机部分 特殊规格追加识别符号（注2） |
| ⑦任选 | 接线盒位置指示符号 详细请参照〈P.M31〉的规格符号一览表。 |
| ⑧辅助符号 | |
| ⑨规格符号 | |

(注) 1. 当电压是380V/50Hz时，无法外接线路露出，一定请安装上接线盒。

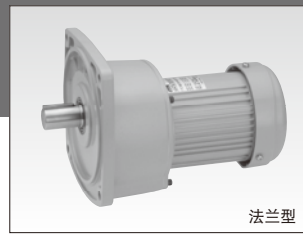
2. 辅助符号“X”属于特殊产品的符号

因为中国的标准电压中220V/50Hz在日本属于特殊电压，型号的末尾要加“X”，而380V/50Hz在日本不属于特殊电压，所以不需要加“X”。另外，电压以外的特殊要求时，型号的末尾也请加上“X”。日本的标准电压(200V/50Hz,200V/60Hz,220V/60Hz)时，不需要加“X”。

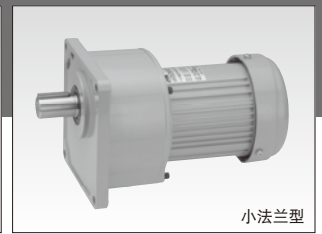
标准机种构成表



底脚安装




法兰型



小法兰型

| 型号 | 4P电机容量 | 轴径 | 减 速 比 | | | | | | | | |
|-----------------------|----------|-------|-------|-------|-------|--------|-------|-------|------|------|--|
| 减 速 机 | 三相0.1kW | 18 | 1/5 | 1/10 | 1/15 | 1/20 | 1/25 | 1/30 | 1/40 | 1/50 | |
| | | 22 | 1/60 | 1/80 | 1/100 | 1/120 | 1/160 | 1/200 | | | |
| | | 28 | 1/300 | 1/375 | 1/450 | | | | | | |
| | | 32 | 1/600 | 1/750 | 1/900 | 1/1200 | | | | | |
| | 三相0.2kW | 18 | 1/5 | 1/10 | 1/15 | 1/20 | 1/25 | | | | |
| | | 22 | 1/30 | 1/40 | 1/50 | 1/60 | 1/80 | 1/100 | | | |
| | | 28 | 1/100 | 1/120 | 1/160 | 1/200 | | | | | |
| | | 32 | 1/300 | 1/375 | 1/450 | | | | | | |
| | 三相0.4kW | 40 | 1/600 | 1/750 | 1/900 | 1/1200 | | | | | |
| | | 22 | 1/5 | 1/10 | 1/15 | 1/20 | 1/25 | | | | |
| | | 28 | 1/30 | 1/40 | 1/50 | 1/60 | 1/80 | 1/100 | | | |
| | | 32 | 1/100 | 1/120 | 1/160 | 1/200 | | | | | |
| 带制动器减速机 | 三相0.4kW | 40 | 1/300 | 1/375 | 1/450 | | | | | | |
| | | 50 | 1/600 | 1/750 | 1/900 | 1/1200 | | | | | |
| | | 28 | 1/5 | 1/10 | 1/15 | 1/20 | 1/25 | | | | |
| | | 32 | 1/30 | 1/40 | 1/50 | 1/60 | 1/80 | 1/100 | | | |
| 制动器带手动解放减速机 (任选规格) | 三相0.75kW | 40 | 1/100 | 1/120 | 1/160 | 1/200 | | | | | |
| | | 50 | 1/300 | 1/375 | 1/450 | | | | | | |
| | | 28 | 1/5 | 1/10 | 1/15 | 1/20 | 1/25 | | | | |
| | | 32 | 1/30 | 1/40 | 1/50 | 1/60 | 1/80 | 1/100 | | | |
| 三相1.5kW | 32 | 1/5 | 1/10 | 1/15 | 1/20 | 1/25 | | | | | |
| | 40 | 1/30 | 1/40 | 1/50 | 1/60 | 1/80 | 1/100 | | | | |
| | 50 | 1/100 | 1/120 | 1/160 | 1/200 | | | | | | |
| 三相2.2kW | 40 | 1/5 | 1/10 | 1/15 | 1/20 | 1/25 | | | | | |
| | 50 | 1/30 | 1/40 | 1/50 | 1/60 | 1/80 | 1/100 | | | | |

(注) 1. G3系列有, 底脚安装、法兰型、小法兰型3种。
 另外请注意, 小法兰型(G3K)的轴径只有18-32。
 2.  为转矩力限制机种。请特别注意性能表的容许转矩力的容许数值。