



同心空心轴·同心实心轴 15W~90W

减速机 带制动器减速机

机种·型号 标准机种构成表

F2

型号

F2S
同心空心轴
F2F
同心实心轴

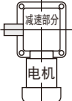
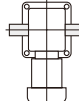
电机部分	相数	三相		单相
	容量	15W~90W		15W~90W
	电源	220V/50Hz	380V/50Hz	220V/50Hz
	绝缘等级	E种		E种
	起动方式	直接起动		电容(起动)
	保护冷却方式	全闭或全闭外扇型		
	极数	4		
	额定	连续		
减速部分	减速方式	双曲线齿轮、螺旋齿轮		
	润滑方式	润滑脂润滑(免维护)		
	输出轴	新JIS键(JIS B 1301-1976普通级)		
	输出轴材料	S43C		
	箱身材料	铝压铸		
周围条件	周围温度	-10℃~40℃		
	周围湿度	85%以下(不结露)		
	高度	1,000m以下		
	环境	应无腐蚀性气体、易爆性气体及蒸汽等。 应为无灰尘、通风良好的场所。		
	安装场所	室内		
涂漆	涂漆方式	阴离子涂漆 丙烯酸类涂料		
	涂漆颜色	灰色(色值: 9B6/0.5)		
安装方向	水平、垂直、倾斜等, 对安装角度无任何限制			

GTR小型系列

机种·型号 F2型号(空心轴·实心轴)

F2型号 减速机·带制动器减速机通过以下的符号加以区分，因此在订购或核对时请您以此符号为准。相对应的CCC认证产品的型号和日本国内的型号不同。订货时，请一定写明相对应的CCC认证产品的型号和电压。

型号	轴径	轴配置	减速比	规格	相数	电机 ^④ 部分	电机 ^⑧ 部分	容量	电压频率	接线盒	辅助符号	规格符号
F2S	15	N	120	C	T	B	R	40	N	T		
F2F	18	T	240	C	S	M	R	60	W	T		

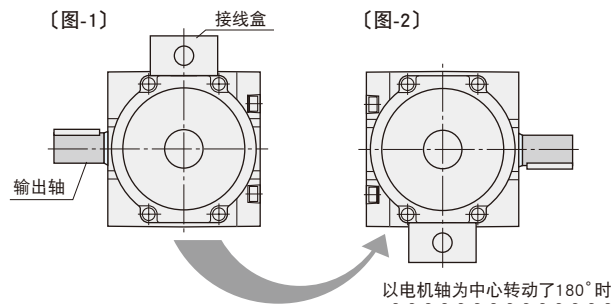
①型号	F2S：小型F2型号（同心空心轴） F2F：小型F2型号（同心实心轴）
②轴径及输出轴径	输出轴径（空心轴型号为内径，其他型号为外径。）
③轴配置 仅限F2F型号 F2S型号以“N”表示。（F2F型号没有R轴）	L：从输入轴一侧看，输出轴是向左伸出。  T：从输入轴一侧看，输出轴是向左右伸出。 
④减速比 (减速比表示均采用3位数表示。)	005:1/5 ~ 15X:1/1500 (10→010、240→240)
⑥规格	C：通过CCC认证产品
⑦相数	T：三相 S：单相
⑧电机 ^④ 部分 (注1) CCC认证产品中无防水型。	M：带电机 B：带制动器电机
⑨⑩电机 ^⑧ 部分及容量 (依据型号与轴径进行分类，敬请注意。)	L15：15W F2S-12、F2F-15 L25：25W F2S-12、F2F-15 R40：40W F2S-15、F2F-18 R60：60W F2S-15、F2F-18 R90：90W F2S-15、F2F-18
⑪电压/频率	相数符号为T(三相)的情况下，N表示200V的电压，W表示380V的电压。所以，您要订购220V/50Hz的电压时(注2)，就用罗马字母“N”表示。如需订购380V/50Hz的电压时，就用罗马字母“W”表示。 相数符号为S(单相)的情况下，N表示100V的电压。W表示200V的电压。所以，您要订购220V/50Hz的电压时，就用罗马字母W表示。
⑫接线盒	T：T型接线盒 K：K型接线盒 C：C型接线盒 整流器内置型 制动器专用 N：无接线盒(接线外露)(注1)
⑬辅助符号	空栏：日本的标准规格 另外，没有特殊要求 X：220V/50Hz及特殊规格追加识别符号(注2)
⑭规格符号 (注3)规格符号未标识于铭牌的产品型号名中，而标识于铭牌上的补充号码栏里。	接线盒·接线位置指示符号 具体内容请参照<P.E33>的指示符号一览表

■关于F2F(实心轴)的轴配置

F2F(实心轴)中的L轴，如〔图-1〕所示。F2型号为双法兰型，因而能以电机轴为中心转动180°，使输出轴处于右侧〔图2〕。这时，接线盒位于下侧。当根据实际情况需要使接线盒位于上侧时，应在〔图-1〕所示的状态下，先将接线盒调到下侧，然后再转动180°。在上述情况下，订货时，应标明其符号——〔T6〕。关于接线盒位置的变更，请参照P.E33。

从电机一侧所看到的平面

在输出轴为L轴的情况下，当接线盒在上侧(从电机一侧看)时，输出轴位于左侧。

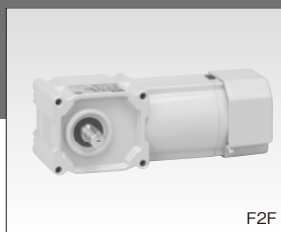


(注) 1. 当电压是380V/50Hz时，无法外接接线露出，一定请安装上接线盒。

2. 辅助符号“X”属于特殊产品的符号

因为中国的标准电压中220V/50Hz在日本属于特殊电压，型号的末尾要加“X”，而380V/50Hz在日本不属于特殊电压，所以不需要加“X”。另外，电压以外的特殊要求时，型号的末尾也请加上“X”。日本的标准电压(200V/50Hz、200V/60Hz、220V/60Hz)时，不需要加“X”。

标准机种构成表



F2S (同心空心轴)

型号	4P电机容量	轴径	减速比							
减速机	三相15W	12	1/10	1/15	1/20	1/25	1/30	1/40	1/50	1/60
	单相15W		1/80	1/100	1/120	1/160	1/200	1/240		
带制动器减速机	三相25W	12	1/10	1/15	1/20	1/25	1/30	1/40	1/50	1/60
	单相25W		1/80	1/100	1/120	1/160	1/200	1/240		
带制动器减速机	三相40W	15	1/10	1/15	1/20	1/25	1/30	1/40	1/50	1/60
	单相40W		1/80	1/100	1/120	1/160	1/200	1/240		
带制动器减速机	三相60W	15	1/10	1/15	1/20	1/25	1/30	1/40	1/50	1/60
	单相60W		1/80	1/100	1/120	1/160	1/200	1/240		
带制动器减速机	三相90W	15	1/10	1/15	1/20	1/25	1/30	1/40	1/50	1/60
	单相90W		1/80	1/100	1/120	1/160	1/200	1/240		



注) 为转矩力限定机种。请特别注意性能表中转矩力的容许数值。

F2F (同心实心轴)

型号	4P电机容量	轴径	输出轴位	减速比							
减速机	三相15W	15	L	1/10	1/15	1/20	1/25	1/30	1/40	1/50	1/60
	单相15W		T	1/80	1/100	1/120	1/160	1/200	1/240		
带制动器减速机	三相25W	15	L	1/10	1/15	1/20	1/25	1/30	1/40	1/50	1/60
	单相25W		T	1/80	1/100	1/120	1/160	1/200	1/240		
带制动器减速机	三相40W	18	L	1/10	1/15	1/20	1/25	1/30	1/40	1/50	1/60
	单相40W		T	1/80	1/100	1/120	1/160	1/200	1/240		
带制动器减速机	三相60W	18	L	1/10	1/15	1/20	1/25	1/30	1/40	1/50	1/60
	单相60W		T	1/80	1/100	1/120	1/160	1/200	1/240		
带制动器减速机	三相90W	18	L	1/10	1/15	1/20	1/25	1/30	1/40	1/50	1/60
	单相90W		T	1/80	1/100	1/120	1/160	1/200	1/240		



注) 为转矩力限定机种。请特别注意性能表中转矩力的容许数值。