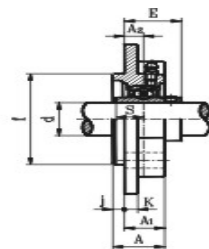
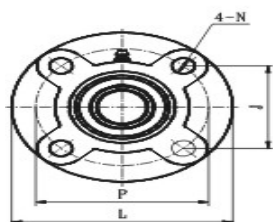


Galore Way

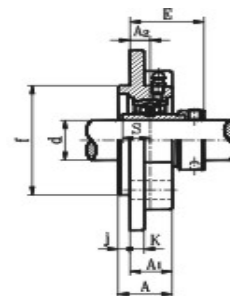
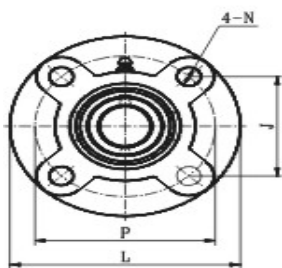


1

ユニットの 呼び番号	軸径 d mm	寸法 (mm)													ボルト 規格	軸受 型式	台座 型式	重量 Kg
		L	P	A2	A1	A	j	K	N	J	f	S1	E					
		UCFC201S	12	90	70	10	19	23	4	5	10	49.5	55	11.5				
UCFC202S	15	UC202S																
UCFC203S	17	UC203S																
UCFC201	12	100	78	10	20.5	25.5	5	6	12	55.1	62	12.7	28.3	M10	UC201	FC204	0.79	
UCFC202	15														UC202			
UCFC203	17														UC203			
UCFC204	20														UC204			
UCFC205	25	115	90	10	21	27	6	7	12	63.6	70	14.3	29.7	M10	UC205	FC205	0.96	
UCFC206	30	125	100	10	23	31	8	8	12	70.7	80	15.9	32.2	M10	UC206	FC206	1.37	
UCFC207	35	135	110	11	26	34	8	9	14	77.8	90	17.5	36.4	M12	UC207	FC207	1.7	
UCFC208	40	145	120	11	26	36	10	9	14	84.8	100	19	41.2	M12	UC208	FC208	2	
UCFC209	45	160	132	10	26	38	12	10	16	93.3	105	19	40.2	M14	UC209	FC209	2.7	
UCFC210	50	165	138	10	28	40	12	14	16	97.6	110	19	42.6	M14	UC210	FC210	2.9	
UCFC211	55	185	150	13	30	42	12	13	19	106.1	125	22.2	46.4	M16	UC211	FC211	4.2	
UCFC212	60	195	160	17	36	48	12	15	19	113.1	135	25.4	56.7	M16	UC212	FC212	4.94	
UCFC213	65	205	170	16	35	49	14	15	19	120.2	145	25.4	55.7	M16	UC213	FC213	5.7	
UCFC214	70	215	177	17	38	52	14	16	19	125.1	150	30.2	61.4	M16	UC214	FC214	6.8	
UCFC215	75	220	184	18	39	55	16	17	19	130.1	160	33.3	62.5	M16	UC215	FC215	7.2	
UCFC216	80	240	200	18	42	58	16	18	23	141.4	170	33.3	67.3	M20	UC216	FC216	8.7	
UCFC217	85	250	208	18	45	63	18	20	23	147.1	180	34.1	69.6	M20	UC217	FC217	10.3	
UCFC218	90	265	220	22	50	68	18	20	23	155.5	190	39.7	78.3	M20	UC218	FC218	13.5	

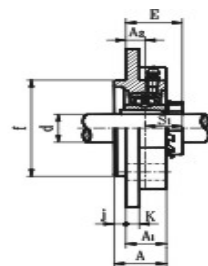
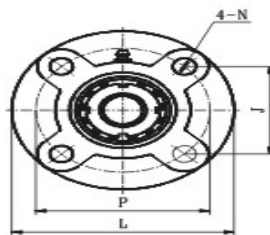
Galore Way

2



ユニットの 呼び番号	軸径	寸法 (mm)												ボルト 規格	軸受 型式	台座 型式	重量 Kg
	d	L	P	A2	A1	A	j	K	N	J	f	S1	E				
	mm																
NAFC201S	12	90	70	10	19	23	4	5	10	49.5	55	13.9	33.4	M8	NA201S	FC203	0.6
NAFC202S	15														NA202S		
NAFC203S	17														NA203S		
NAFC201	12	100	78	10	20.5	25.5	5	6	12	55.1	62	17	36.5	M10	NA201	FC204	0.83
NAFC202	15														NA202		
NAFC203	17														NA203		
NAFC204	20														NA204		
NAFC205	25	115	90	10	21	27	6	7	12	63.6	70	17.4	36.9	M10	NA205	FC205	1.1
NAFC206	30	125	100	10	23	31	8	8	12	70.7	80	18.2	40.1	M10	NA206	FC206	1.5
NAFC207	35	135	110	11	26	34	8	9	14	77.8	90	18.8	43.3	M12	NA207	FC207	1.8
NAFC208	40	145	120	11	26	36	10	9	14	84.8	100	21.4	45.9	M12	NA208	FC208	2.2
NAFC209	45	160	132	10	26	38	12	10	16	93.3	105	21.4	44.9	M14	NA209	FC209	2.8
NAFC210	50	165	138	10	28	40	12	14	16	97.6	110	24.6	48.1	M14	NA210	FC210	3.3
NAFC211	55	185	150	13	30	42	12	13	19	106.1	125	27.7	56.6	M16	NA211	FC211	4.5
NAFC212	60	195	160	17	36	48	12	15	19	113.1	135	30.9	63.8	M16	NA212	FC212	5.7
NAFC213	65	205	170	16	35	49	14	15	19	120.2	145	34.1	67.6	M16	NA213	FC213	6.5
NAFC214	70	215	177	17	38	52	14	16	19	125.1	150	34.1	68.6	M16	NA214	FC214	7.2
NAFC215	75	220	184	18	39	55	16	17	19	130.1	160	37.3	72.8	M16	NA215	FC215	8
NAFC216	80	240	200	18	42	58	16	18	23	141.4	170	37.3	75.9	M20	NA216	FC216	9.53
NAFC217	85	250	208	18	45	63	18	20	23	147.1	180	23.4	67.8	M20	NA217	FC217	
NAFC218	90	265	220	22	50	68	18	20	23	155.5	190	24.5	70	M20	NA218	FC218	

Galore Way

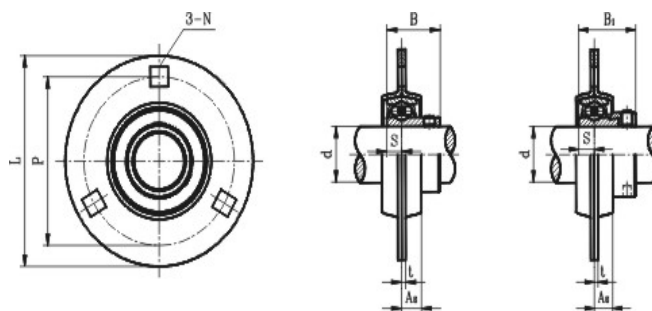


3

ユニットの 呼び番号	軸径	寸法 (mm)												ボルト 規格	軸受 型式	台座 型式	重量 Kg
	d	L	P	A2	A1	A	j	K	N	J	f	S1	E				
	mm																
UKFC205	20	115	90	10	21	27	6	7	12	63.6	70	18.5	28.5	M10	UK205	H2305	0.98
UKFC206	25	125	100	10	23	31	8	8	12	70.7	80	20.5	30.5	M10	UK206	H2306	1.2
UKFC207	30	135	110	11	26	34	8	9	14	77.8	90	22.5	33.5	M12	UK207	H2307	1.7
UKFC208	35	145	120	11	26	36	10	9	14	84.8	100	24.5	35.5	M12	UK208	H2308	2
UKFC209	40	160	132	10	26	38	12	10	16	93.3	105	26	36	M14	UK209	H2309	2.7
UKFC210	45	165	138	10	28	40	12	14	16	97.6	110	27.5	37.5	M16	UK210	H2310	3
UKFC211	50	185	150	13	30	42	12	13	19	106.1	125	28.5	41.5	M16	UK211	H2311	4.2
UKFC212	55	195	160	17	36	48	12	15	19	113.1	135	31	48	M16	UK212	H2312	4.9
UKFC213	60	205	170	16	35	49	14	15	19	120.2	145	32	48	M16	UK213	H2313	5.6
UKFC215	65	220	184	18	39	55	16	17	19	130.1	160	35.5	53.5	M16	UK215	H2315	7.5
UKFC216	70	240	200	18	42	58	16	18	23	141.4	170	39	57	M20	UK216	H2316	8.9
UKFC217	75	250	208	18	45	63	18	20	23	147.1	180	40	58	M20	UK217	H2317	10.4
UKFC218	80	265	220	22	50	68	18	20	23	155.5	190	42	64	M20	UK218	H2318	13.3

Galore Way

4



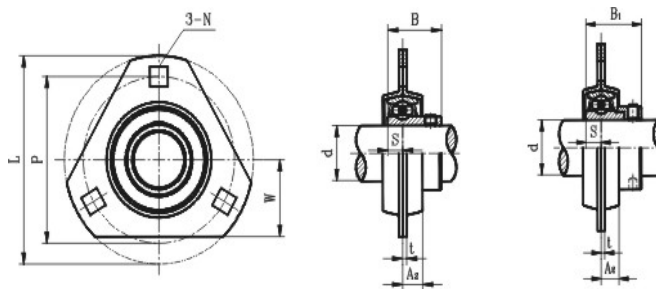
SBPF2 止ねじ式

SAPF2 偏心カバー式

ユニットの 呼び番号	軸径	寸法 (mm)							ボルト 規格		軸受 型式	台座 型式	重量 Kg
	d	L	P	A2	t	N①	S	B					
	mm												
SBPF201	12	82	64	7	2	7.5	6	22	1/4	M6	SB201	PF203	0.27
SBPF202	15										SB202		
SBPF203	17										SB203		
SBPF204	20	91	71	8	2	9	7	25	5/16	M6	SB204	PF204	0.3
SBPF205	25	95	76	9	2	9	7.5	27	5/16	M8	SB205	PF205	0.38
SBPF206	30	113	90	9	2.5	10.5	8	30	3/8	M10	SB206	PF206	0.62
SBPF207	35	122	100	10	2.5	10.5	8.5	32	3/8	M10	SB207	PF207	0.82
SBPF208	40	148	119	12	3.5	13.5	9	34	1/2	M12	SB208	PF208	1.1

ユニットの 呼び番号	軸径	寸法 (mm)							ボルト 規格		軸受 型式	台座 型式	重量 Kg
	d	L	P	A2	t	N①	S	B1					
	mm												
SAPF201	12	82	64	7	2	7.5	6.5	28.6	1/4	M6	SA201	PF203	0.29
SAPF202	15										SA202		
SAPF203	17										SA203		
SAPF204	20	91	71	8	2	9	7.5	30.9	5/16	M8	SA204	PF204	0.31
SAPF205	25	95	76	9	2	9	7.5	30.9	5/16	M8	SA205	PF205	0.41
SAPF206	30	113	90	9	2.5	10.5	9	35.7	3/8	M10	SA206	PF206	0.67
SAPF207	35	122	100	10	2.5	10.5	9.5	38.9	3/8	M10	SA207	PF207	0.87
SAPF208	40	148	119	12	3.5	13.5	11	43.7	1/2	M12	SA208	PF208	1.3

Galore Way



5

SBPFT2 止ねじ式 SAPFT2 偏心カバー式

ユニットの 呼び番号	軸径	寸法 (mm)								ボルト 規格		軸受 型式	台座 型式	重量 Kg
	d	L	P	A2	t	N	W	S	B					
	mm													
SBPFT201	12	82	64	7	2	7.5	29	6	22	1/4	M6	SB201	PFT203	0.27
SBPFT202	15											SB202		
SBPFT203	17											SB203		
SBPFT204	20	91	71	8	2	9	33	7	25	5/16	M8	SB204	PFT204	0.3
SBPFT205	25	95	76	9	2	9	35	7.5	27	5/16	M8	SB205	PFT205	0.38
SBPFT206	30	113	90	9	2.5	10.5	38	8	30	3/8	M10	SB206	PFT206	0.62
SBPFT207	35	122	100	10	2.5	10.5	45	8.5	32	3/8	M10	SB207	PFT207	0.82

ユニットの 呼び番号	軸径	寸法 (mm)								ボルト 規格		軸受 型式	台座 型式	重量 Kg
	d	L	P	A2	t	N	W	S	B1					
	mm													
SAPFT201	12	82	64	7	2	7.5	29	6.5	28.6	1/4	M6	SA201	PFT203	0.29
SAPFT202	15											SA202		
SAPFT203	17											SA203		
SAPFT204	20	91	71	8	2	9	33	7.5	30.9	5/16	M8	SA204	PFT204	0.31
SAPFT205	25	95	76	9	2	9	35	7.5	30.9	5/16	M8	SA205	PFT205	0.41
SAPFT206	30	113	90	9	2.5	10.5	38	9	35.7	3/8	M10	SA206	PFT206	0.67
SAPFT207	35	122	100	10	2.5	10.5	45	9.5	38.9	3/8	M10	SA207	PFT207	0.87